

バイコンガイドッド サージェリーシステム： Less is Better.

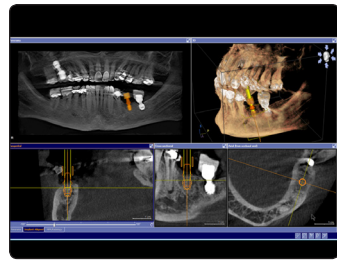
シンプルかつ精密なインプラント埋入を
実現いたします。



Step 1: サージカルガイド作製の流れ



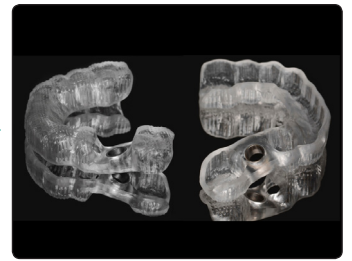
1. コーンビームCT撮影



2. サージカルプランニング

3. サージカルガイド発注、 プランニングデータの送付

注意：発注方法は各ソフトシステムによって異なります。



4. サージカルガイド
サージカルガイドの受理。

Step 2: インプラント埋入までの流れ



5. 埋入位置のマーキング
歯肉パンチによるパンチアウト、
またはフラップ位置のマーキング。



6. スペードドリル
スペードドリルによってイニシャル
ホールを形成。
注：400RPM注水



7. ガイドリーマー
ガイドリーマーによりインプラント
窩を形成。
注：50RPM無注水



8. ガイドインサーター
ガイドインサーターを使用し、イン
プラント体を埋入。

ガイドッド サージェリーキット

各インプラント径のガイドッドサージェリーキット

